

---

## PŘÍSTAVBA A ÚPRAVY MŠ POHÁDKA - NERUDOVA 4B

Místo stavby	Nerudova 567/4b, 787 01 Šumperk k. ú. : Šumperk parcely: st.541, 453, 456/1, 456/2	Stupeň	DOKUMENTACE PRO VÝBĚR ZHOTOVITELE
Zodpovědný projektant	Ing. arch. Petr Doležal - STUDIO Slovanská 275/16, 787 01 Šumperk	Datum	02/2015
Vypracoval	Ing. Petra Laslofi	Stavebník	Město Šumperk nám. Míru 364/1, 787 01 Šumperk IČ: 00303461
Část	D.1.1 ARCHITEKTONICKO - STAVEBNÍ ŘEŠENÍ		
Název výkresu	KNIHA DETAILŮ		Číslo výkresu D.1.1 - 23

---



NÁZEV DETAILU:	MĚŘÍTKO:	DATUM:	ČÍSLO:
DETAIL ATIKY V MÍSTĚ FRANCOUZSKÉHO OKNA	1:5	02/2015	DET02

hydroizolační fólie z PVC-P určená k mechanickému kotvení, tl. 1,5 mm

separační skvólačnitý vřies, hm. 120 g/m<sup>2</sup>

tepelná izol. - grafitový EPS 150, λD = 0,032 W/(mK), tl. 100 mm

tepelná izol. - grafitový EPS 100, λD = 0,032 W/(mK), tl. 100 mm

parozábřana, samolepící pás z SBS modifikovaného asfaltu s nosnou hliníkovou vločkou, tl. 3 mm

bednění, OSB 3 deska tl. 22 mm

dřevěné lepené nosníky 60x280 mm / 160x280 mm, kladené ve spádu 3°

vzduchová mezera / rošt podhledu, systémový CD profil 60x27 mm - rozteč max. 500 mm, systémové ocelové kolvy

sádrokartonová protipožární deska tl. 12,5 mm

oplechování atiky, žárově zinkovaný poplastovaný plech tl. 0,6 mm, barva bídlícově šedá, včetně příponek

OSB 3 deska tl. 22 mm, kotvená do rámu atiky

dřevovaný nerezový plech, součást dodávky fasádního syst.

KVH profil 60x280 mm

parotěsná zábrana

HPL kompaktní exteriérová deska tl. 8 mm, dekor dřeva, lepená na systémový fasádní rošt, spára 8 mm

systémový rošt / provětrávaná vzduchová mezera

difúzně otevřená protivětrná fólie s UV ochranou

tepelná izolace z dřevovláknitých desek tl. 100 mm, obj. hm. 240 kg/m³

sádrovláknitá deska tl. 12,5 mm

KVH profil 60x200 mm / minerální izolace tl. 200 mm, obj. hm. 30 kg/m³, λD = 0,037 W/(mK)

sádrovláknitá parobrzdná deska tl. 12,5 mm, sd= min. 3,1 m

KVH profil 60x200 mm

+3.000

komprimační páska

difúzně otevřená protivětrná fólie s UV ochranou přetažená na rám okna

parotěsná zábrana montážní spára tl. 15 mm, nízkoexpandzi PUR pěna

sádrovláknitá parobrzdná deska tl. 12,5 mm; sd= min. 3,1 m

sádrovláknitá deska tl. 12,5 mm

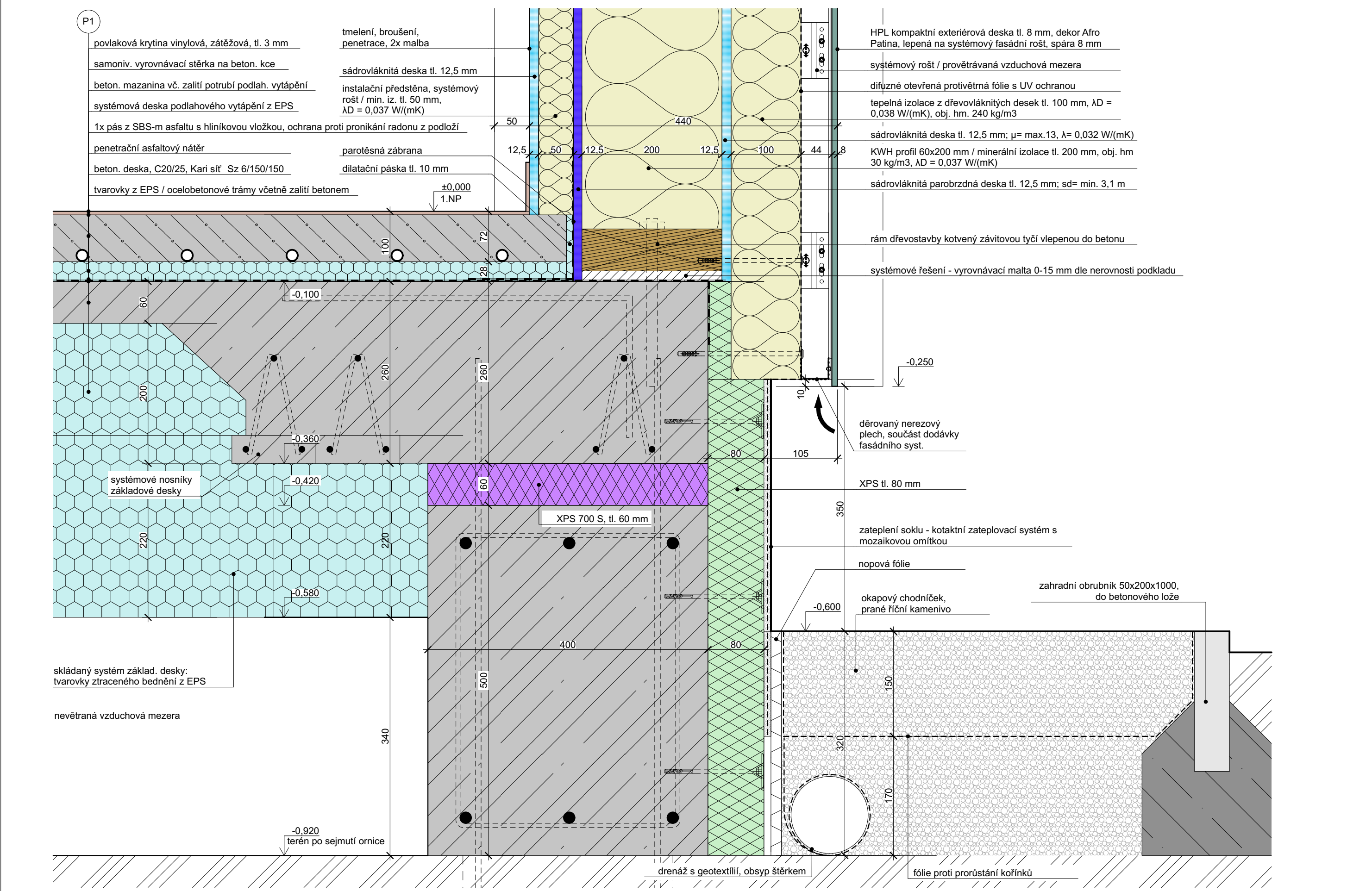
instalací předstěna, systémový rošt / min. lz. tl. 50 mm, λD = 0,037 W/(mK)

vzduchová mezera / zavěšený systémový rošt SDK podhledu

hladký podhled z dřevovaný akustických SDK desek tl. 12,5 mm, penetrace, 2x malba interiérová

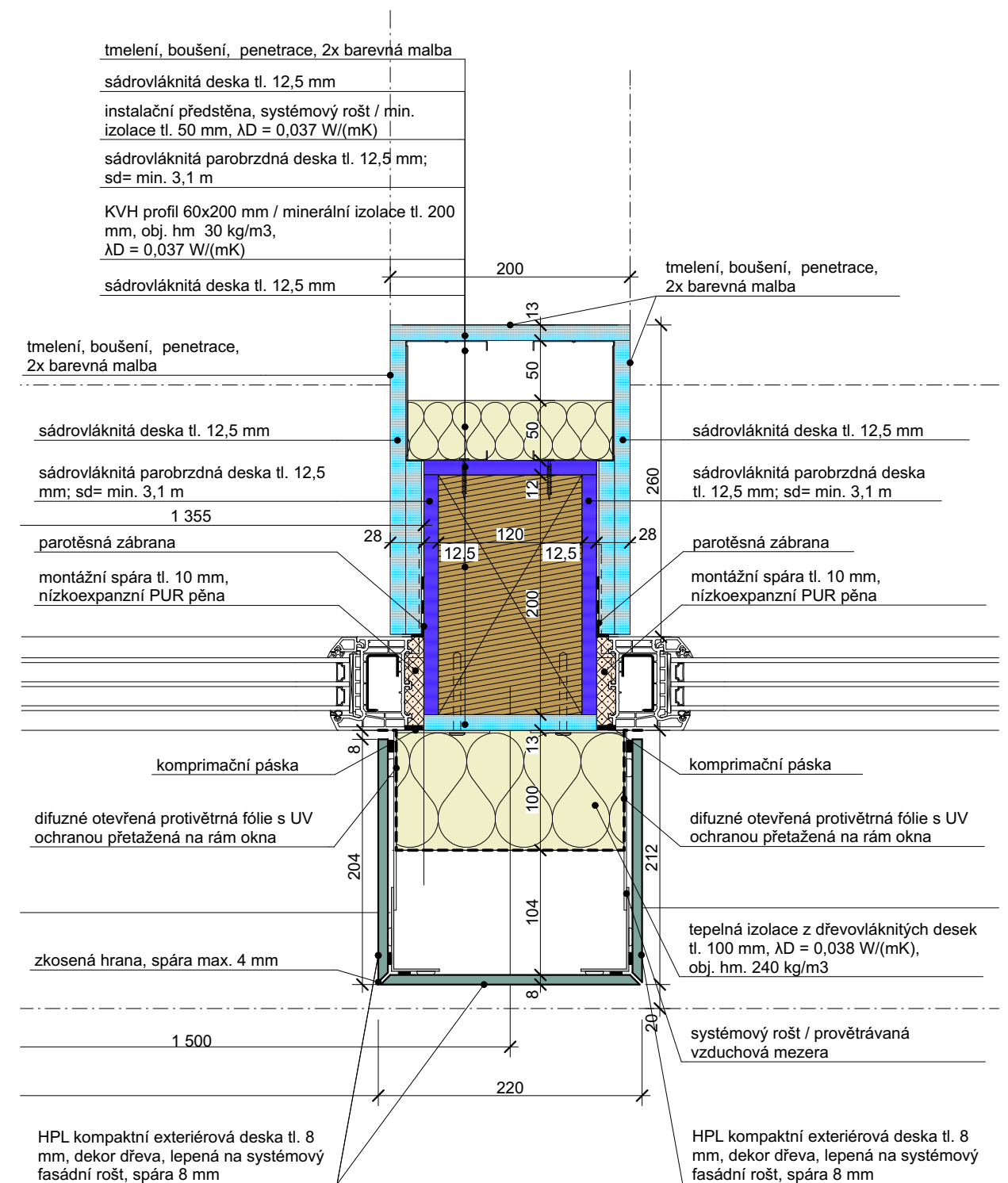
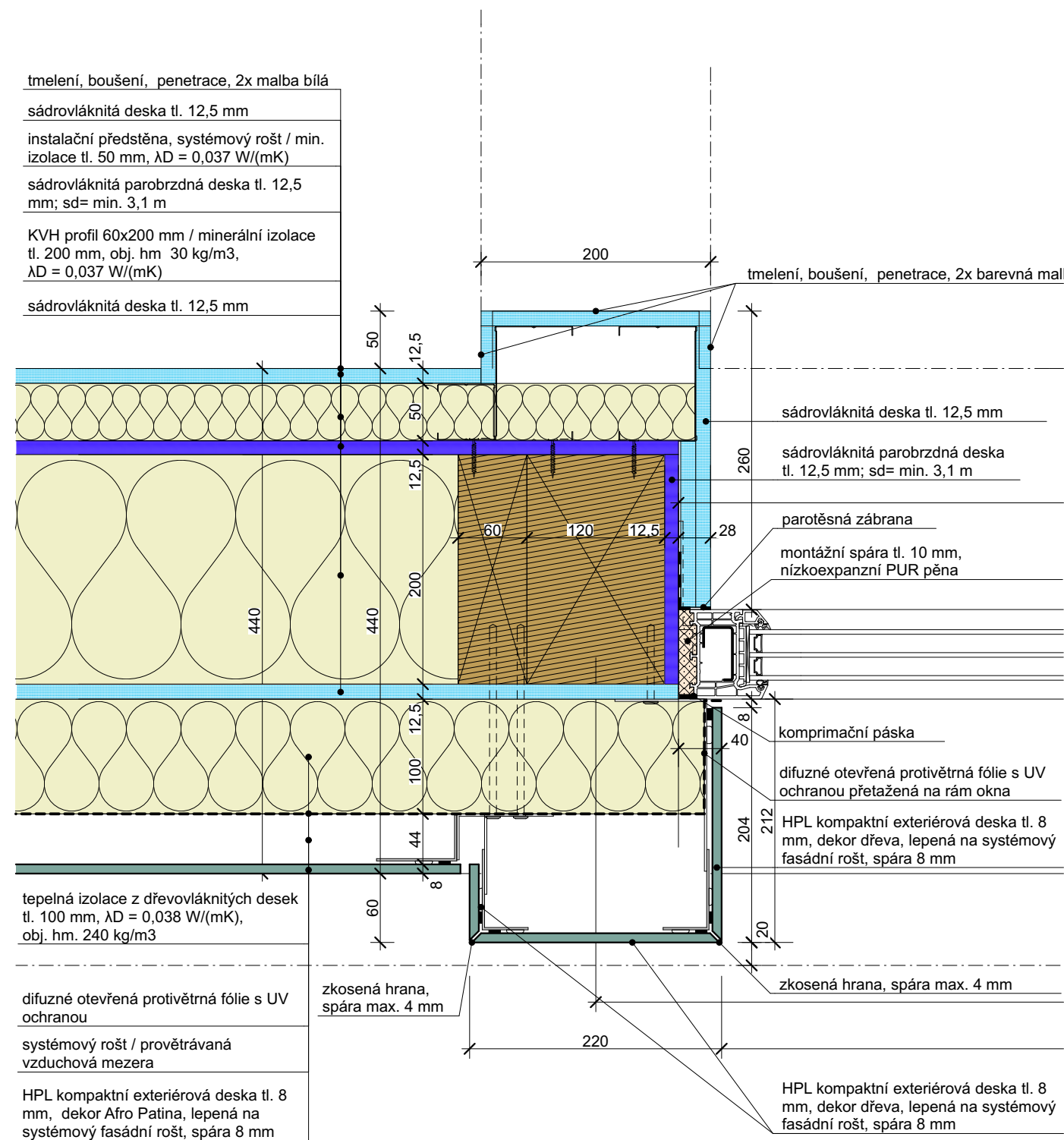


NÁZEV DETAILU:	MĚŘÍTKO:	DATUM:	ČÍSLO:
DETAIL SOKLU	1:5	02/2015	DET03



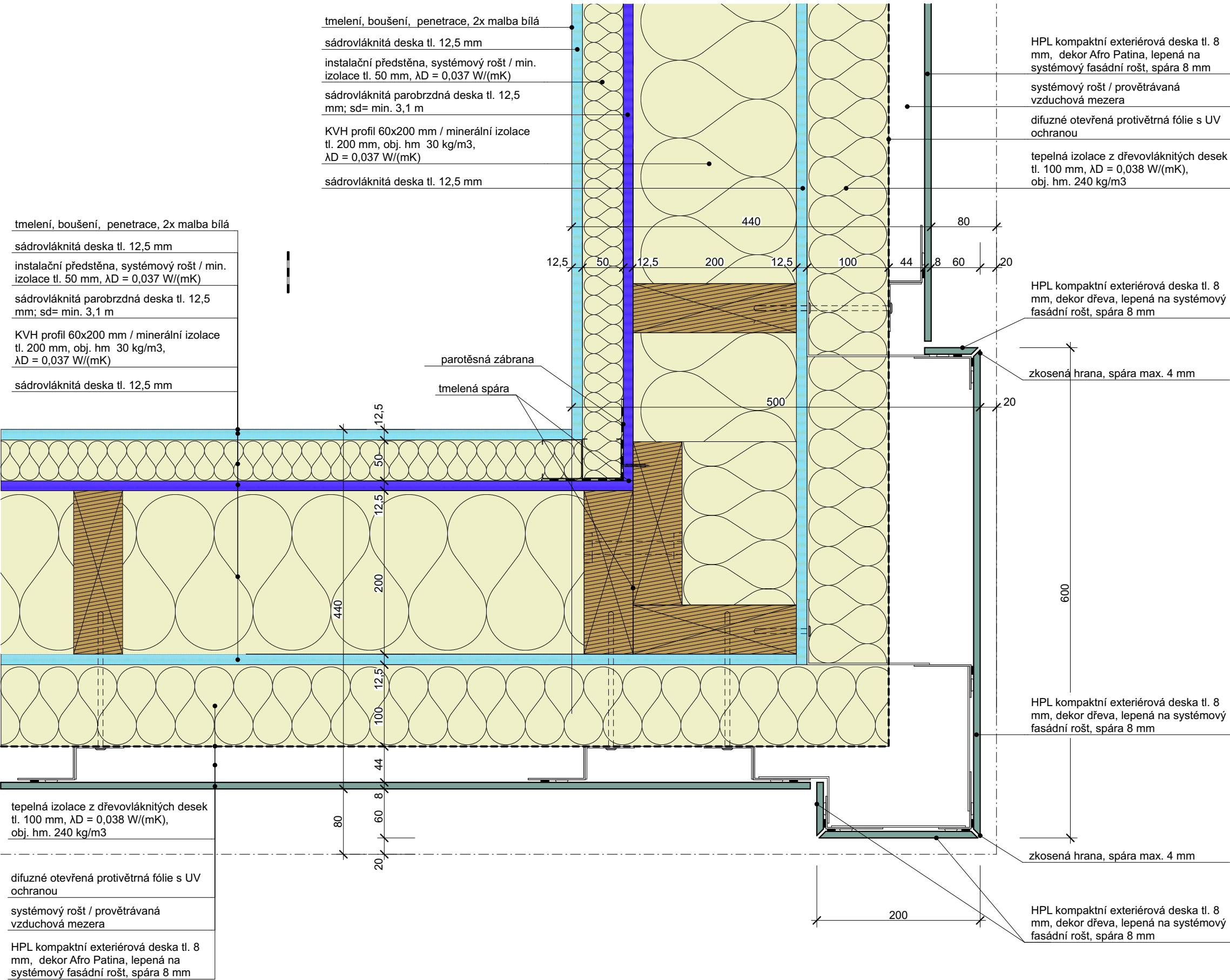


NÁZEV DETAILU:	MĚŘÍTKO:	DATUM:	ČÍSLO:
DETAIL OSTĚNÍ FRANCOUZSKÝCH OKEN	1:5	02/2015	DET05



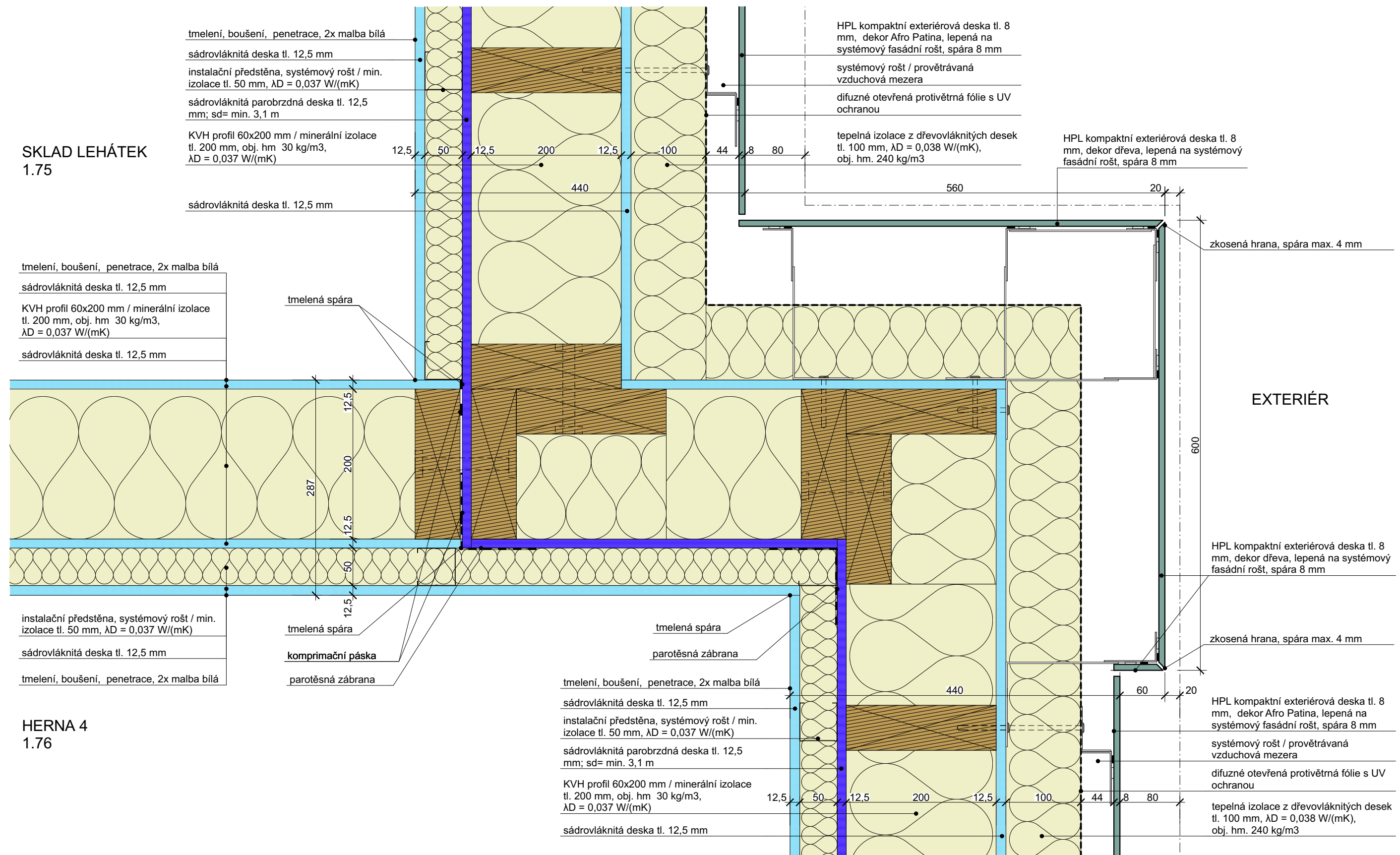


NÁZEV DETAILU:	MĚŘÍTKO:	DATUM:	ČÍSLO:
DETAIL NÁROŽÍ	1:5	02/2015	DET06



NÁZEV DETAILU:	MĚŘÍTKO:	DATUM:	ČÍSLO:
DETAIL NAPOJENÍ NOSNÉ STĚNY V NÁROŽÍ	1:5	02/2015	DET07

SKLAD LEHÁTEK  
1.75

HERNA 4  
1.76